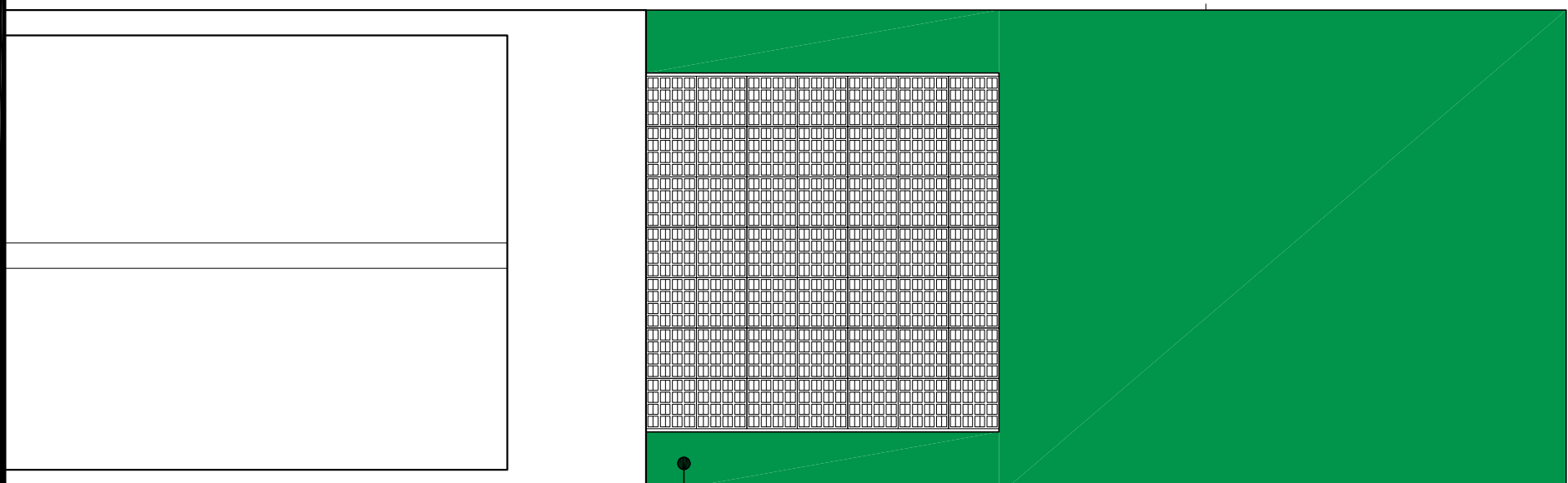


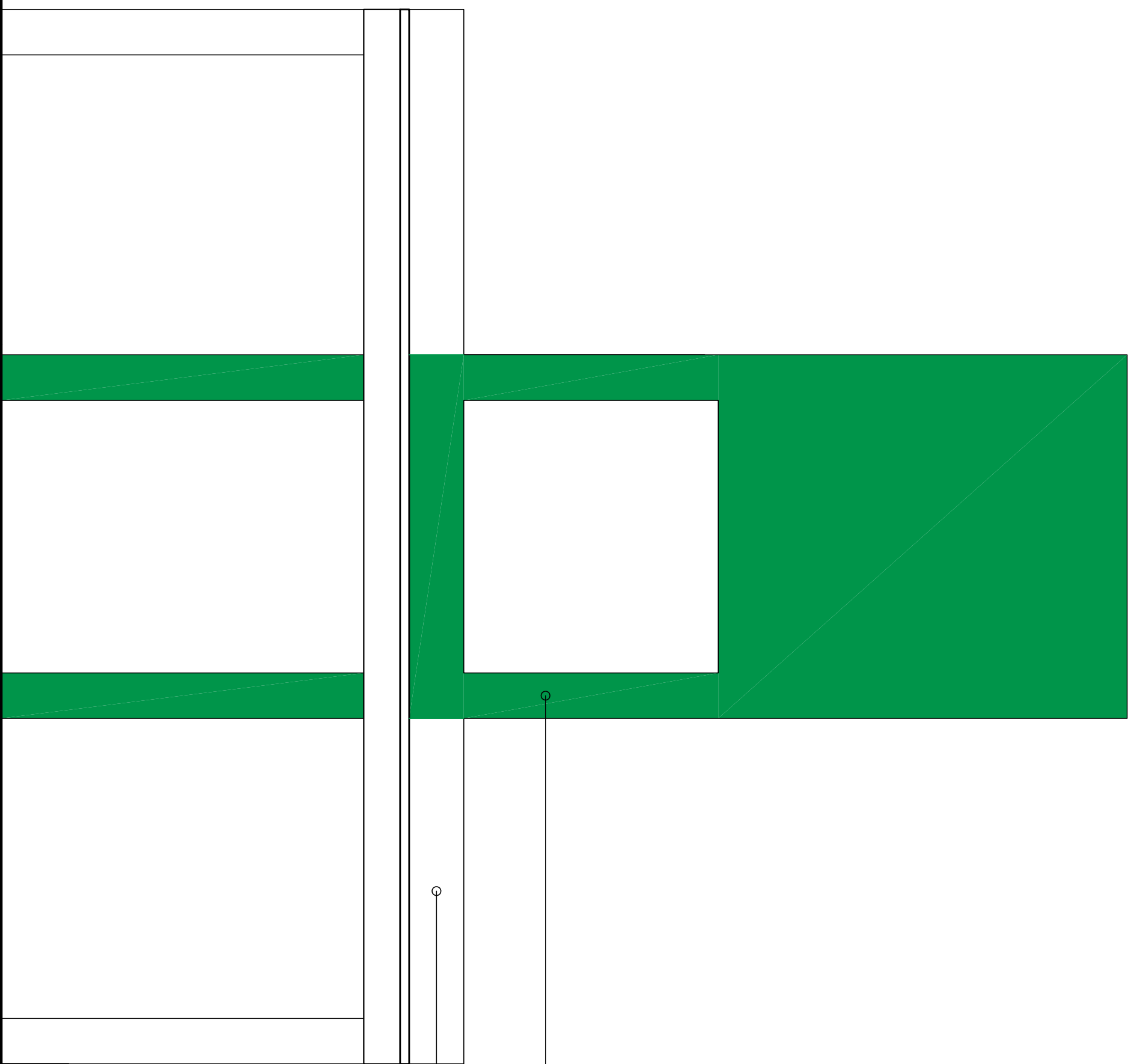
9 Fachada Nordeste - Caixa D'água

Revestimento cerâmico 10x10 cm, cor verde escuro. PEI não aplicável. Referência técnica: Elizabeth linha Cristal verde escuro ou equivalente técnico. Rejunte impermeável de alta resistência a fungos e algas, cor cinza. Referência técnica: Rejuntamento epóxi Quartzolit ou equivalente técnico.



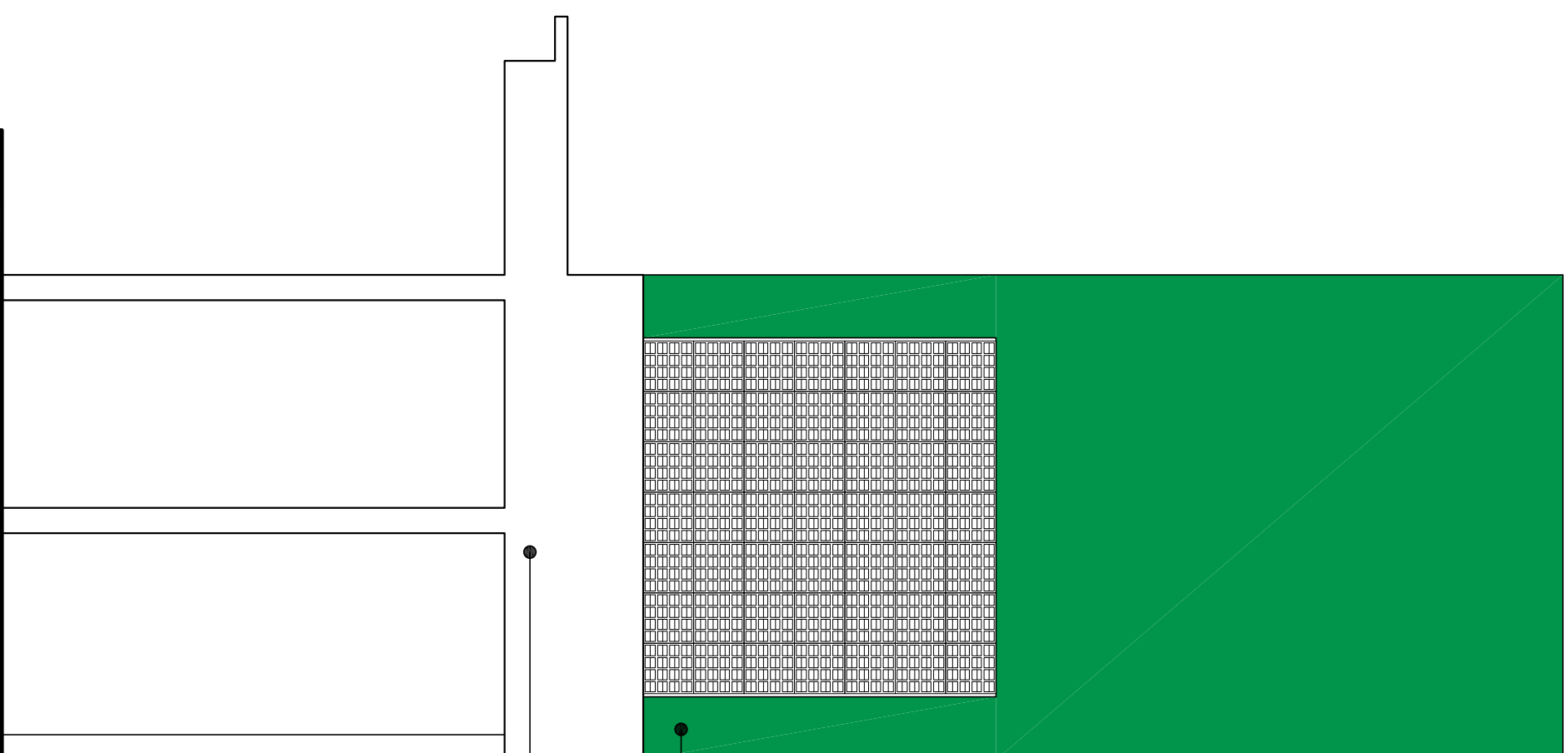
10 Fachada Noroeste - Caixa D'água

Revestimento cerâmico 10x10 cm, cor verde escuro, PEI não aplicável.
Referência técnica: Elizabeth linha Cristal verde escuro ou equivalente técnica. Rejunte impermeável de alta resistência a fungos e algas, cor cinza.
Referência técnica: Rejuntamento epóxi Quartzolit ou equivalente técnico.



7 Fachada Sudoeste - Caixa D'água

Revestimento cerâmico 10x10 cm, cor verde escuro. PEI não aplicável. Referência técnica: Elizabeth linha Cristal verde escuro ou equivalente técnico. Rejunte impermeável de alta resistência a fungos e algas, cor cinza. Referência técnica: Rejuntamento epóxi Quanzolit ou equivalente técnico.



8 Fachada Sudeste - Caixa D'água

Revestimento cerâmico 10x10 cm, cor branca, PEI não aplicável.
Referência técnica: Elizabeth Inani Crisai Brasil ou equivalente técnico.
Rejunte impermeável de alta resistência a juntas e alças, cor cinza.
Referência técnica: Rejuntamento epóxi Quattrozili ou equivalente técnico.

[illegible]

OBS:

- Toda e qualquer modificação que venha a alterar a solução arquitetônica empregada, deverá ser comunicada previamente à sua execução aos arquitetos responsáveis.
- Toda e qualquer modificação que venha a alterar a solução arquitetônica empregada, deverá ser comunicada previamente à sua execução aos arquitetos responsáveis.
- Toda as cores, especificações e quantidades deverão ser conferidos, in loco, pelo responsável técnico da obra o proprietário, antes da execução ou aquisição do material especificado. Os arquitetos não se responsabilizam por danos futuros, caso não seja seguido este procedimento.
- Os arquitetos não se responsabilizam por soluções técnicas que não seguirem esse procedimento.
- Todos as soluções técnicas/construtivas empregadas no projeto de arquitetura serão com indicativo de uma solução que poderá vir a ser excecutada. No entanto, seu emprego deverá ser analítico, calculado, validado tecnicamente pelos engenheiros responsáveis da obra.Caso haja modificação, os arquitetos devem ser comunicados previamente.